



ULTEEM

technique



CERENN
imaginez votre espace

ULTEEM

technique

La cloison ULTEEM est une cloison Bi-Bloc à joints creux, amovible, d'épaisseur 90 mm, constituée soit de deux parements aciers, de deux châssis vitrés (collés ou parclosés), de vitrages bord à bord collés indépendamment de chaque côté de la cloison.

La structure de la cloison peut être réalisée avec ou sans poteaux.
Elle est fabriquée aux dimensions et aux décors spécifiques à chaque chantier.

Hauteur sous plafond jusqu'à 6000 mm (double ossature de 4500 à 6000 mm).

Largeur des modules pleins standards jusqu'à 1300 mm.

Performances acoustiques obtenues en laboratoire : R_w entre 40 dB et 56 dB, en fonction des configurations d'isolation.

CERFF : N° CB16-456 et C15-410

Classement de réaction au feu (avec parement Acier) :

Euroclasse A2-s1, d0

Classement COV = A+

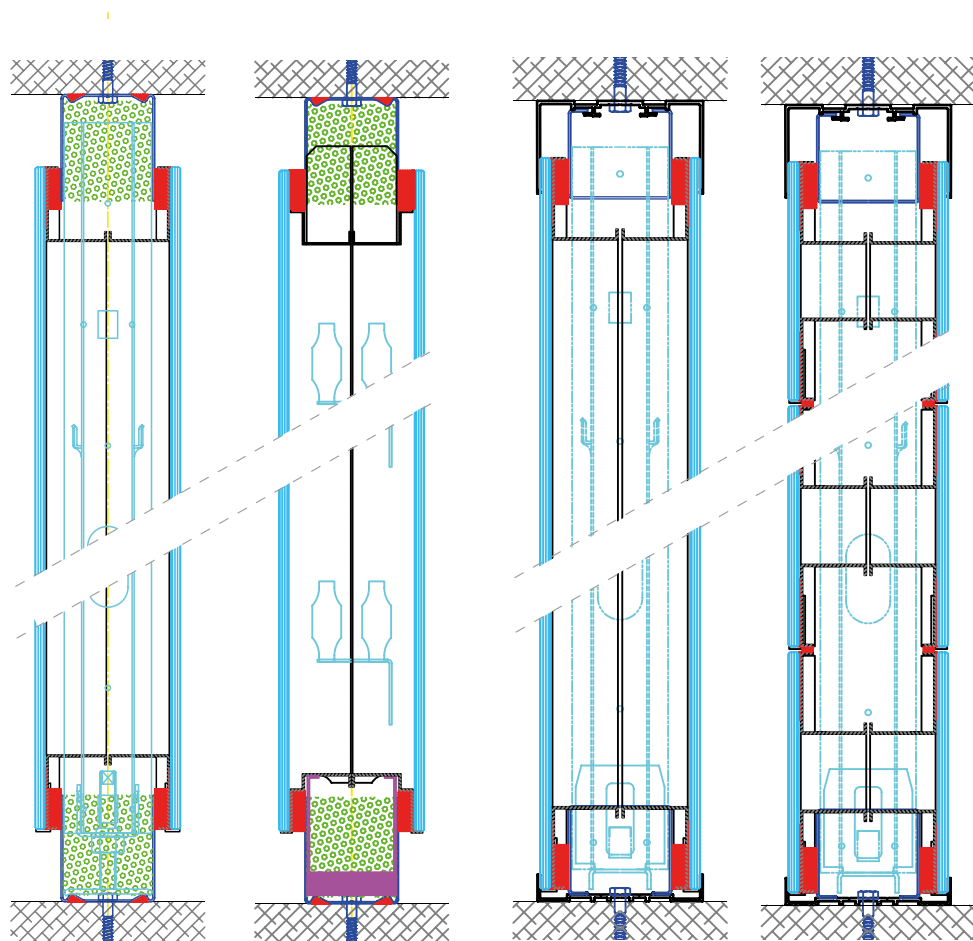
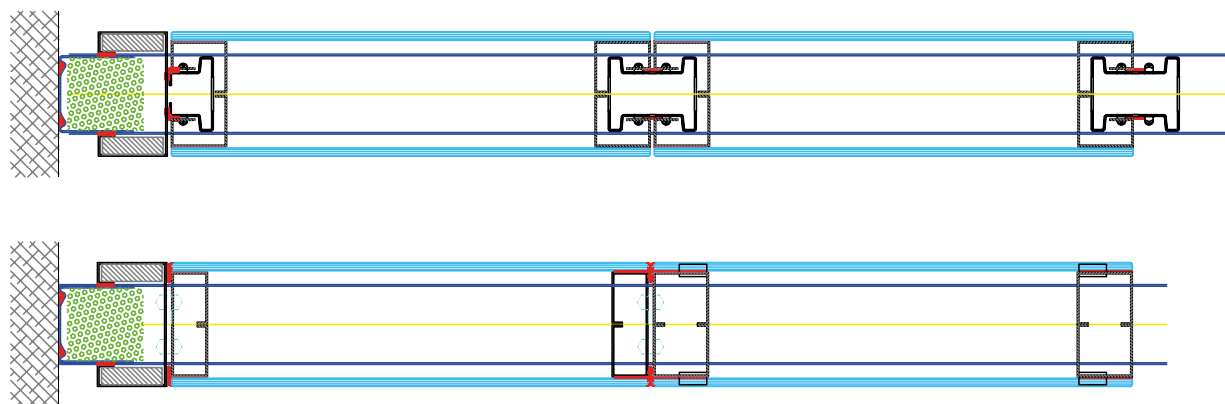
ULTEEM Verre affleurant sur cadre

Des profils en acier laqué sont collés à l'arrière du vitrage pour former un cadre intérieur.

La largeur de la parclose verticale est de 39 mm (avec ou sans poteaux) ou de 26 mm (uniquement sans poteaux).

L'épaisseur minimale du vitrage est de 5 mm et l'épaisseur maximale est de 10.8 mm.

Il peut être recuit, trempé ou feuilleté. Les bords des vitrages sont polis.



Lisse en retrait

Lisse enrobante





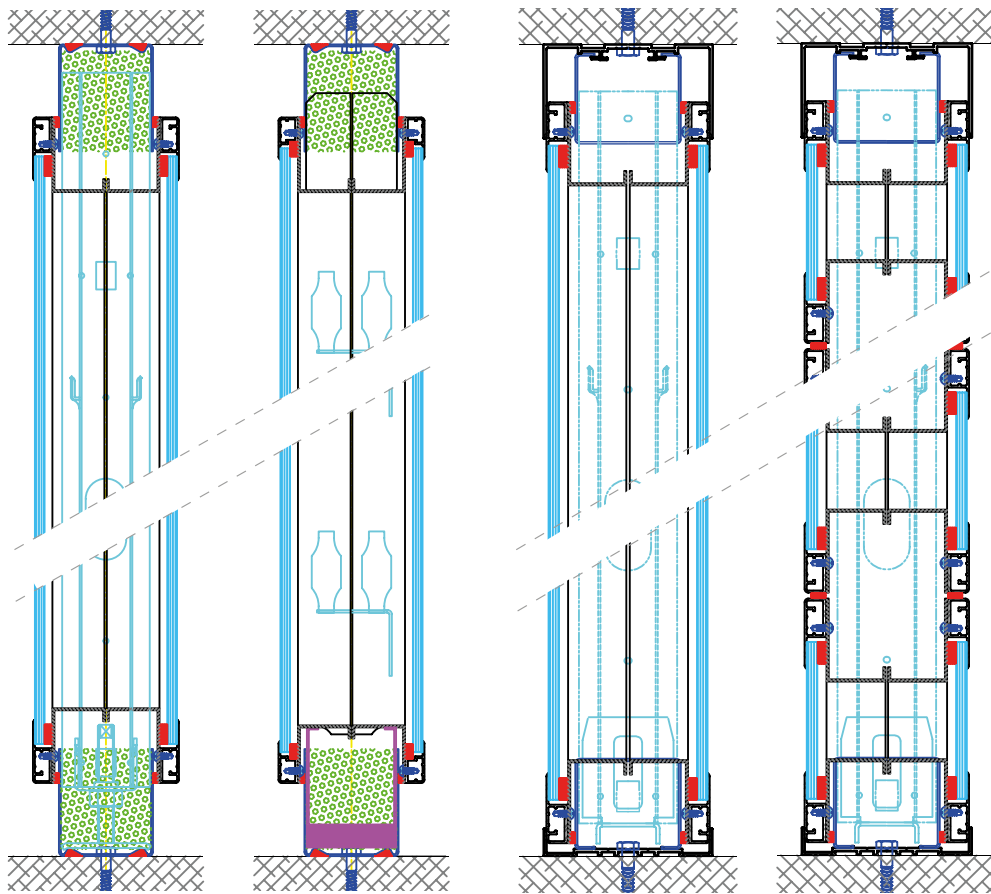
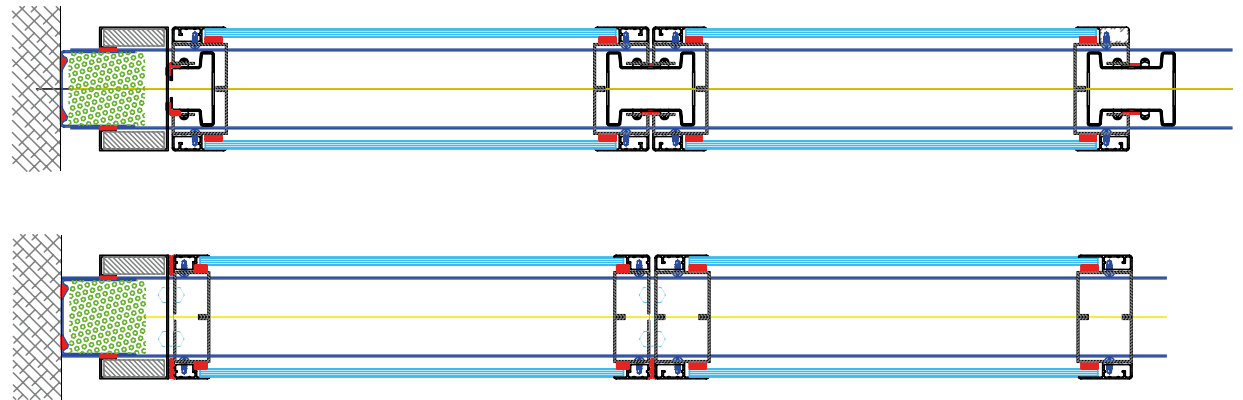
ULTEEM Verre parclosé

Le vitrage est pris en feuillure entre un profil aluminium et un profil acier vissé sur le profil aluminium.

La largeur de la parclose verticale est de 39 mm (avec ou sans poteaux) ou de 26 mm (uniquement sans poteaux).

L'épaisseur minimale du vitrage est de 5 mm et l'épaisseur maximale est de 10.8 mm.

Il peut être recuit, trempé ou feuilleté.



Lisse en retrait

Lisse enrobante



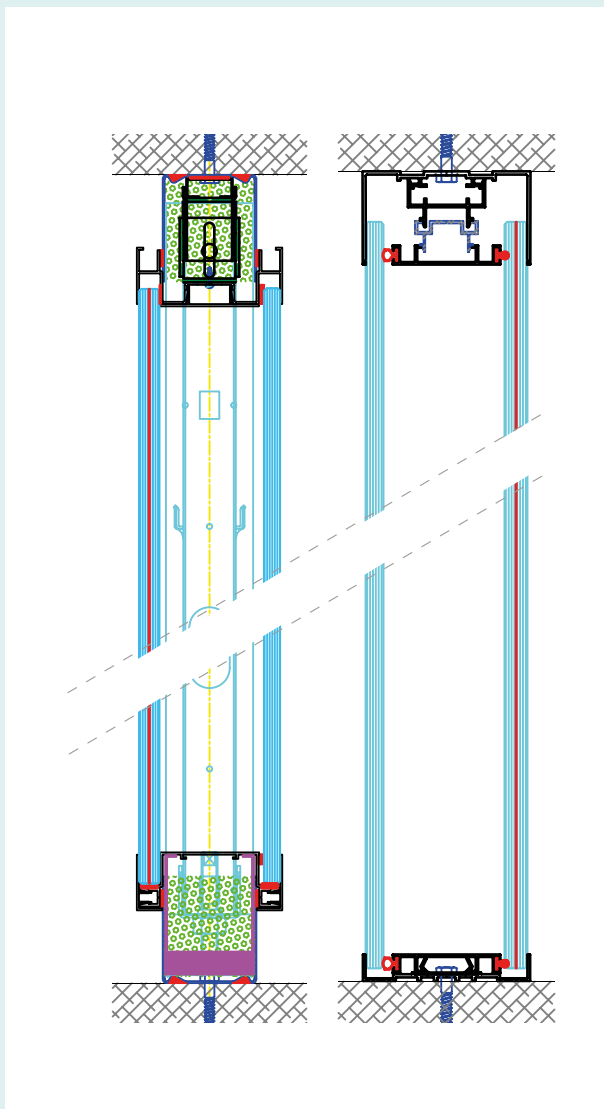
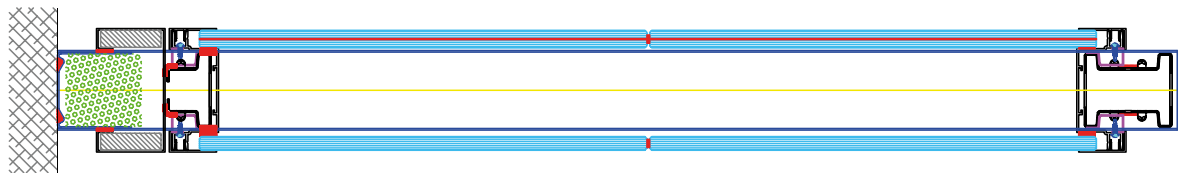


ULTEEM Verre bord à bord

Composée de montant de 35 mm et de lisses hautes et basses de 35 mm ou de 25 mm (nota avec la lisse de 25 mm les tolérances sont réduites et ne permettent pas le respect du DTU35.1).

L'épaisseur du vitrage est de 10 mm à 12.8 mm. Les bords du vitrage sont polis.

Le joint entre les vitrages est traité avec un adhésif double-face 6x2 répondant aux tests de choc et déformation cités dans le DTU 35-1.

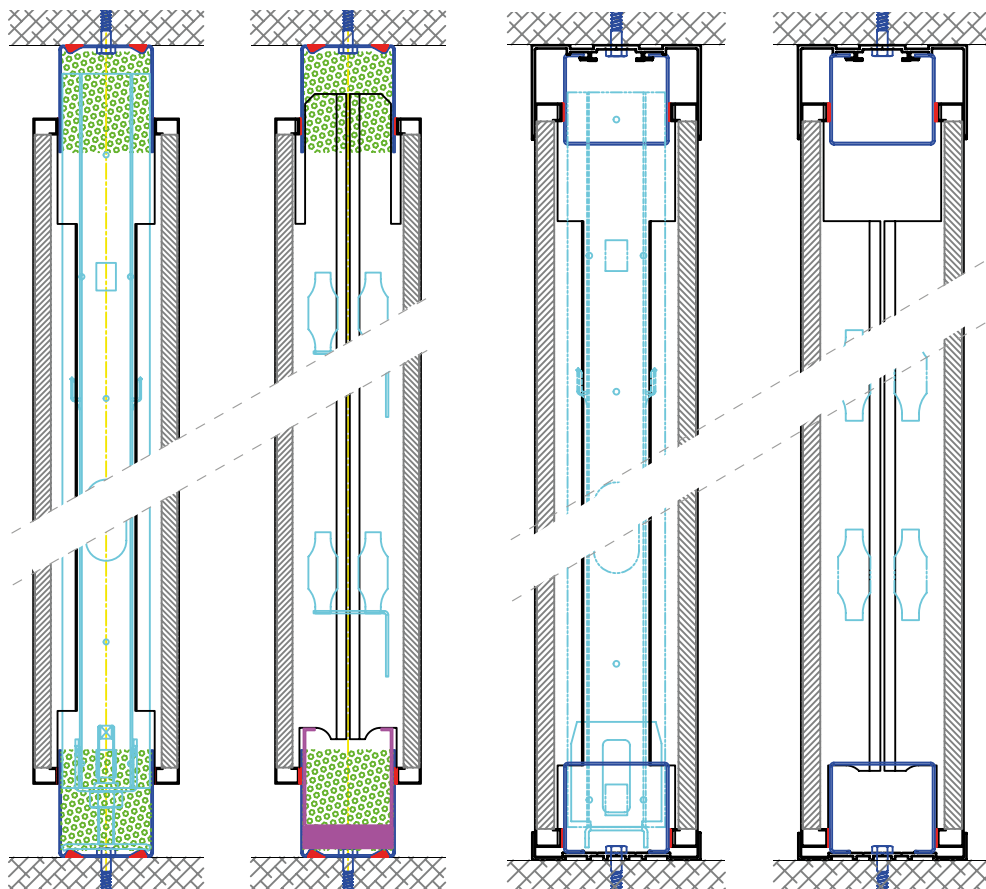
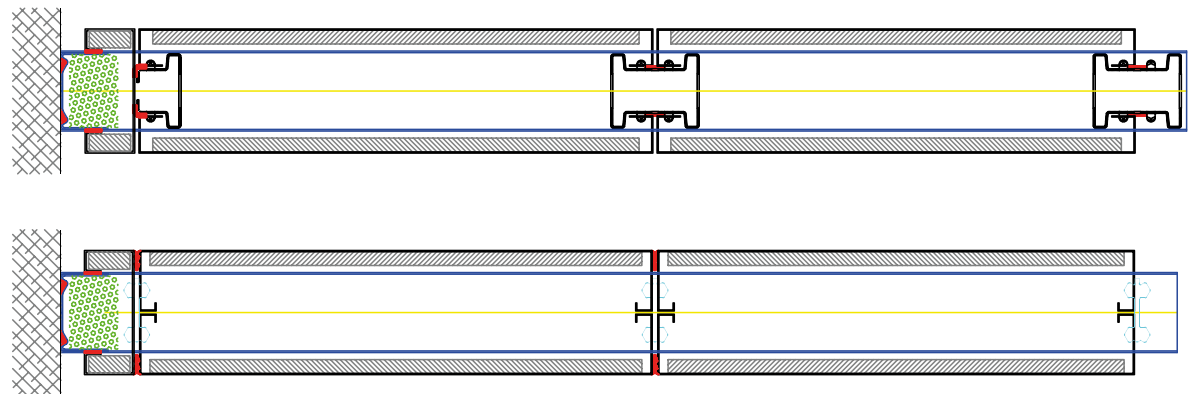




ULTEEM Plein bord à bord

Chaque module peut être constitué :

- de panneaux acier laqués de 0.9 mm recevant une plaque de plâtre de 10 ou 13 mm,
- d'un isolant (laine de roche ou masse lourde), ajouté pour améliorer les performances acoustiques.
- assemblage par poteaux ou cavaliers



Lisse en retrait

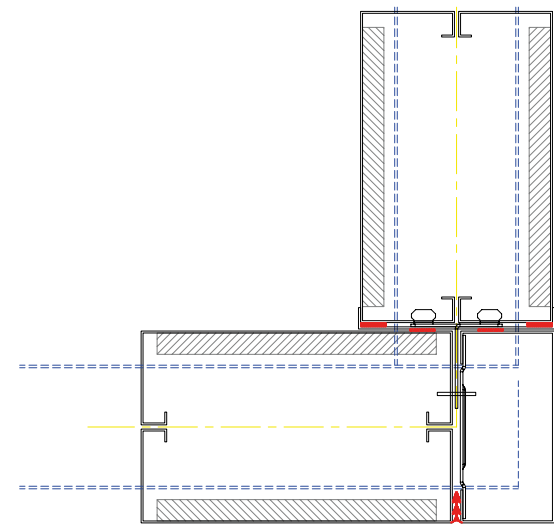
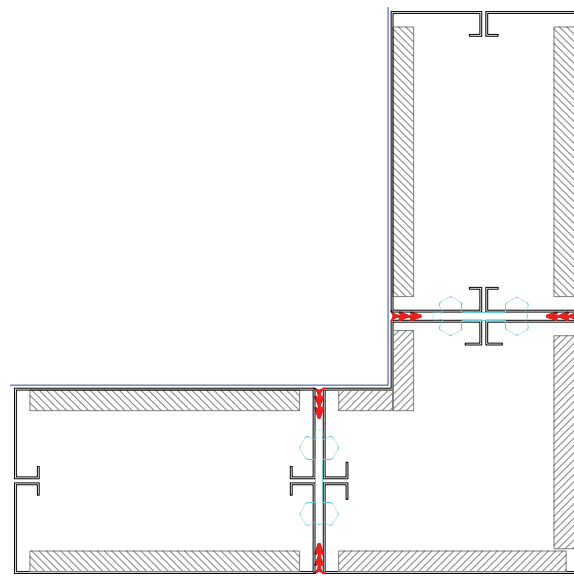
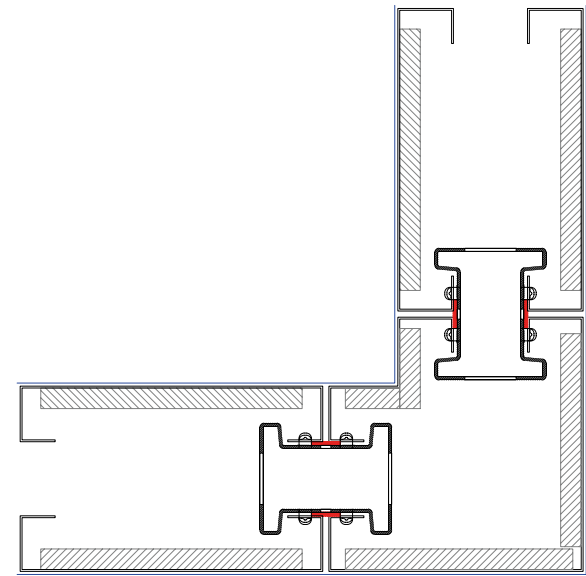
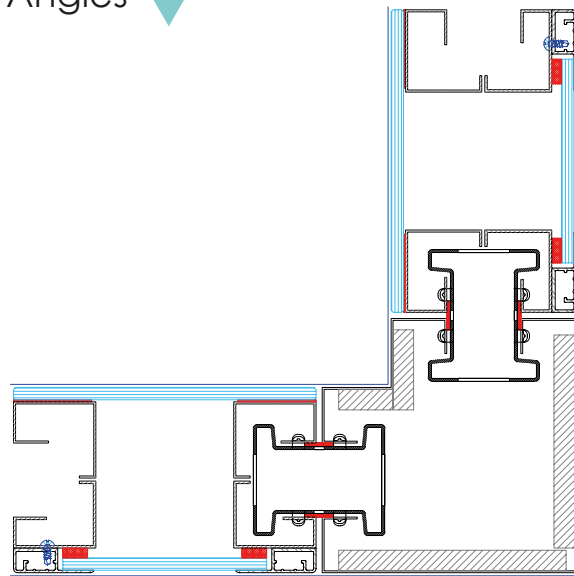
Lisse enrobante



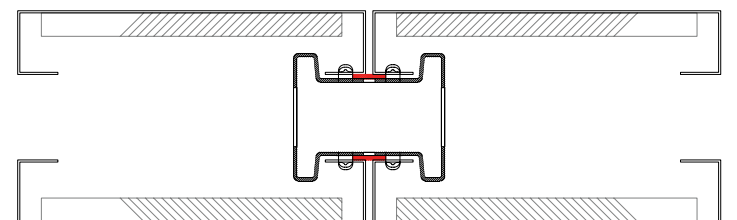
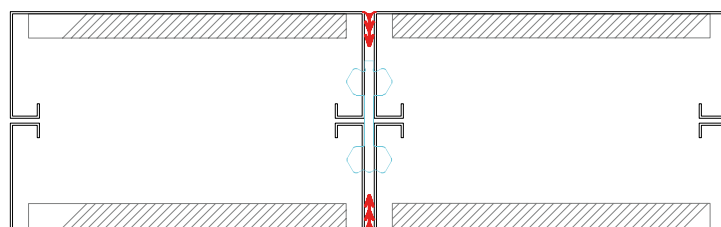


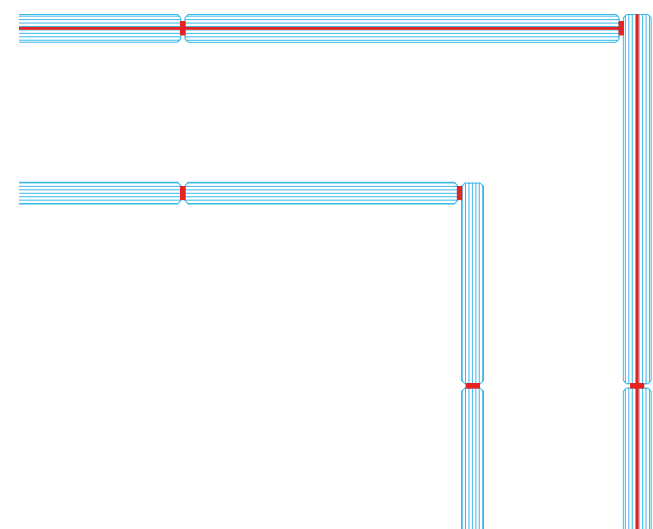
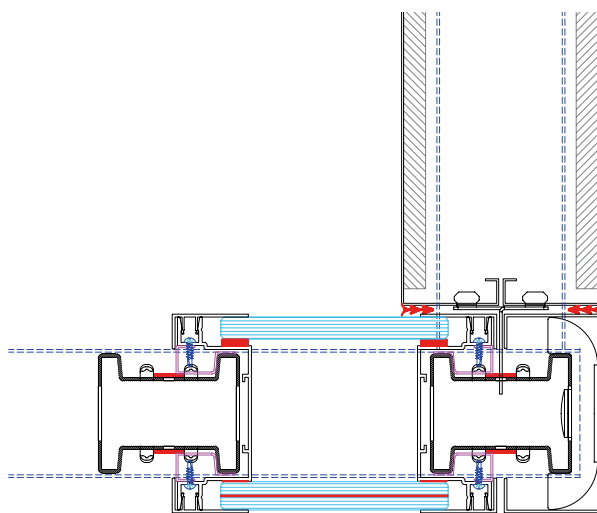
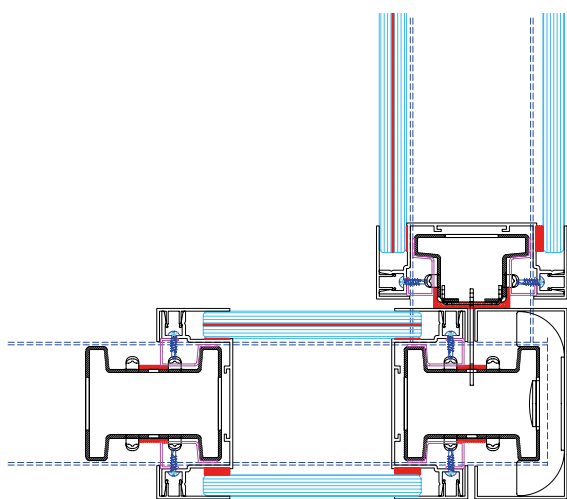
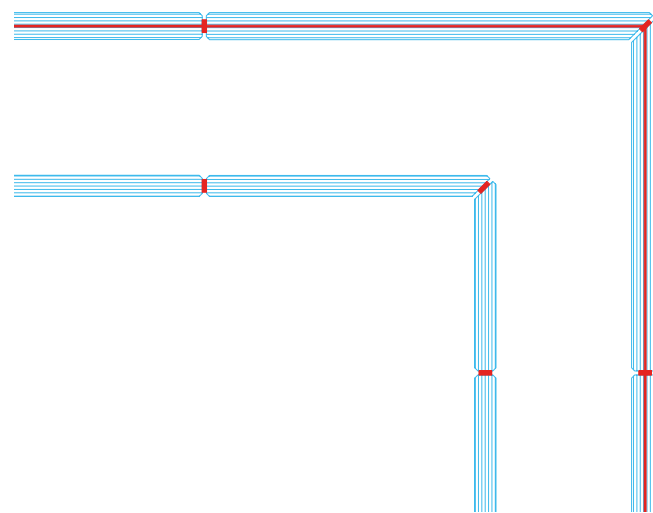
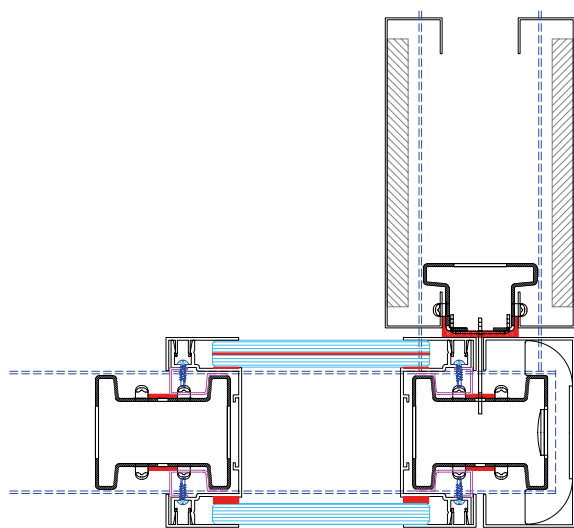
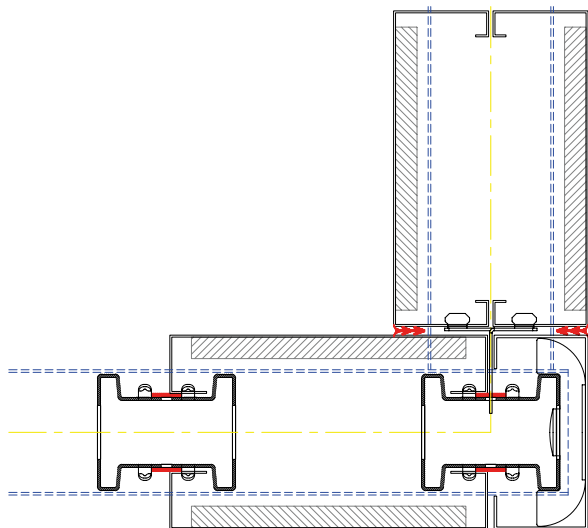
ULTEEM Poteaux

Angles ▼

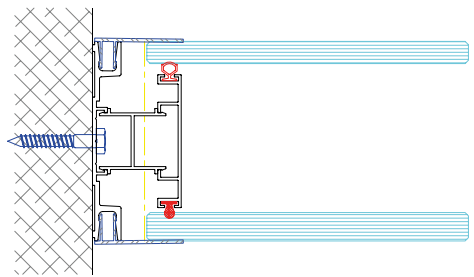
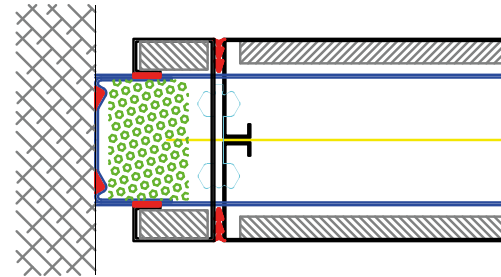
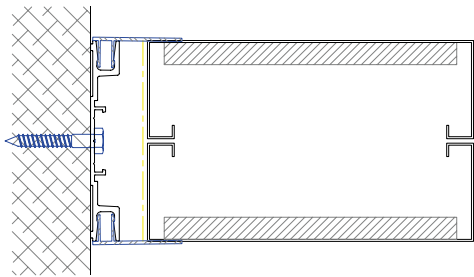
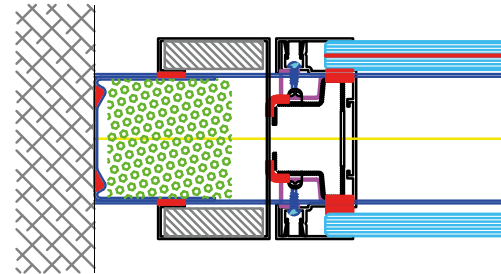
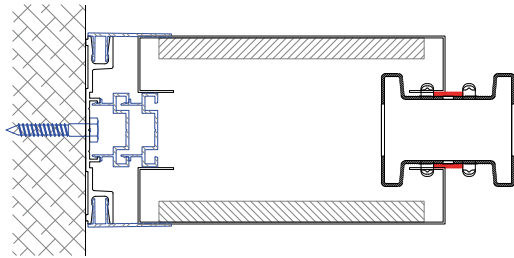


Jonctions ▼





ULTEEM Départs



Intersections

Les remplissages

(pleins ou vitrés) sont fixés sur des poteaux toute hauteur qui assurent la stabilité de la cloison, ou sont liés entre eux par des cavaliers (dans ce cas il n'y a pas de possibilité d'avoir d'allège ou d'imposte).

Les liaisons sol/plafond

sont assurées par :

- Une lisse acier en retrait de 45 mm ou 70 mm (+/-12.5 mm) en bas et en haut, largeur 58 mm, munie de joints d'étanchéité et d'isolant (laine de roche, masse lourde) en fonction de l'acoustique recherchée.
- Une lisse en aluminium enrobante:
 - Lisse basse de 15 mm ou de 41 mm démontable.
 - Lisse haute de 40 mm ou de 52 mm (nota le respect du DTU35.1 n'est possible qu'avec la lisse basse de 41 mm et la lisse haute de 52 mm).

Les liaisons verticales

sont assurées par des profils en acier permettant un réglage latéral, elles sont soit en retrait soit coiffantes en fonction des particularités du chantier.

- Une lisse en aluminium enrobante.
- Lisse verticale de 41 mm démontable.

Les angles

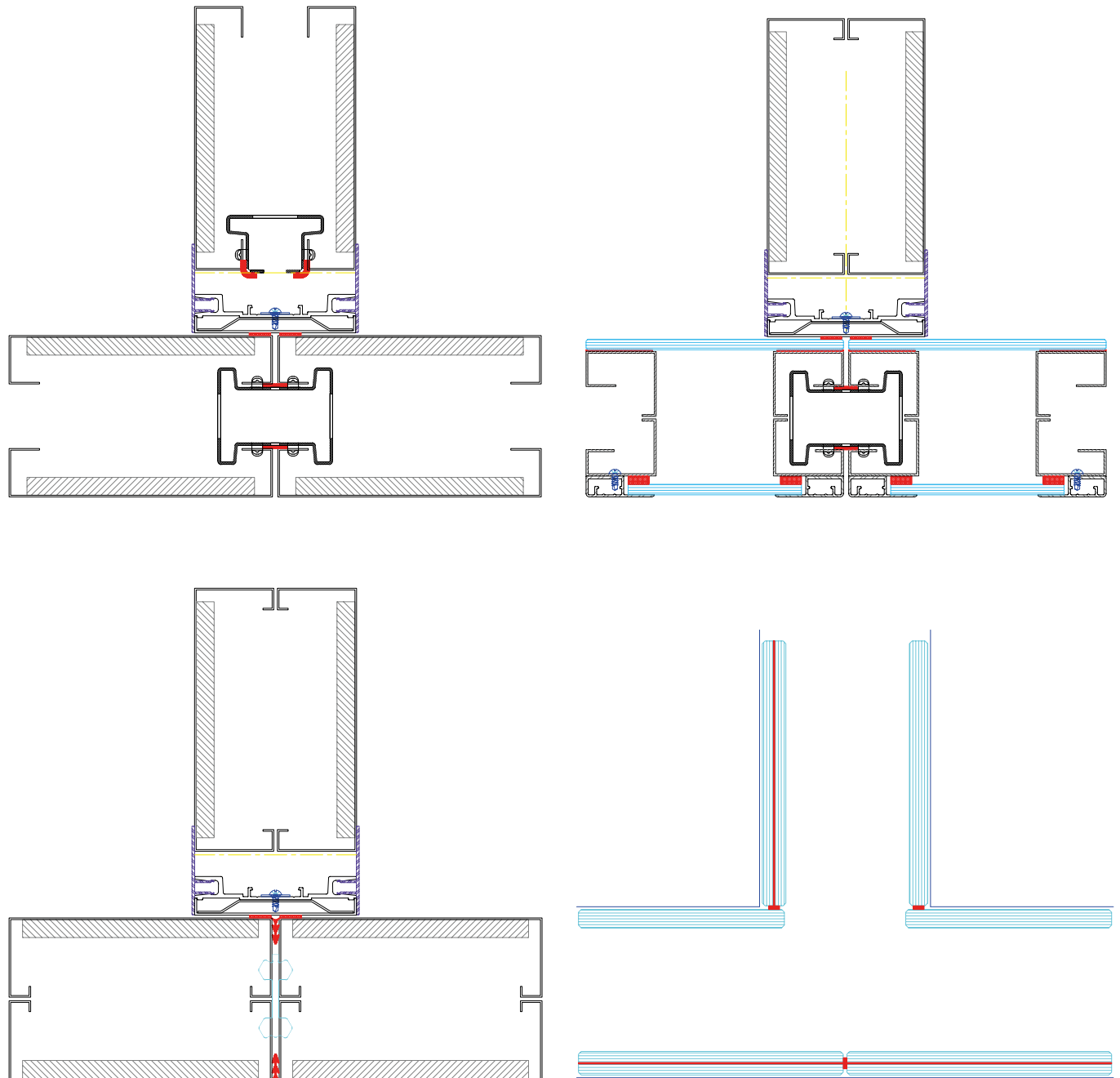
à 90° ou à l'angle souhaité, réalisés avec des tôles acier pliées.

Les poteaux de tête :

Plats. Tous les profils apparents, sont laqués avec une poudre thermodurcissable.

Options:

Interrupteur, gâche électrique. Stores vénitiens à lame de 25 mm. Sablage des parties vitrées. Crémaillères invisibles recto-verso (uniquement dans la version avec poteaux), accroche tableaux, module de transfert d'air, accessoires magnétiques, panneaux spéciaux ...



NOS SOLUTIONS

Les cloisons CERENN sont pensées, conçues et fabriquées en France sur nos sites de Rimaucourt (Champagne-Ardenne) et de Sarre-Union (Alsace). Nos équipes, 200 femmes et hommes experts et passionnés, veillent à l'extrême qualité de nos productions.

Nos cloisons amovibles sont composées de parois interchangeables qui permettent une évolution rapide et agile de vos espaces de travail. La permutation des éléments ou le déplacement des cloisons peuvent être répétés à l'infini. Nos tests de fonctionnement effectués vous assurent un usage courant pendant plus de 20 ans.

Nos cloisons se démontent sans impact sur l'environnement. Leurs composants sont systématiquement recyclables; l'acier et l'aluminium sont refondus après calibrage et broyage. Le bois est recyclé pour la fabrication de panneaux de particules.



CERENN
 imaginez votre espace

Avec nos solutions, nous élargissons le champ des possibles.
 Avec nos collections, nous aménageons vos espaces en veillant au bien-être de leurs occupants.
 Avec CERENN, vous pouvez vraiment rêver vos espaces.
Nous ne cloisonnons pas l'imagination.

cerenn.com